

## Wertanalyse zur Steigerung des Nutzens

Unsere Wertanalyse-Software ist mehr als Kostenoptimierung – sie wurde entwickelt, damit Sie die bestmöglichen Produkte entwickeln können. Die PVM-Software integriert die Wertanalyse als Standard im Prozessablauf. Alle kritischen Schritte können methodisch verfolgt werden.

### Die wichtigsten Funktionen

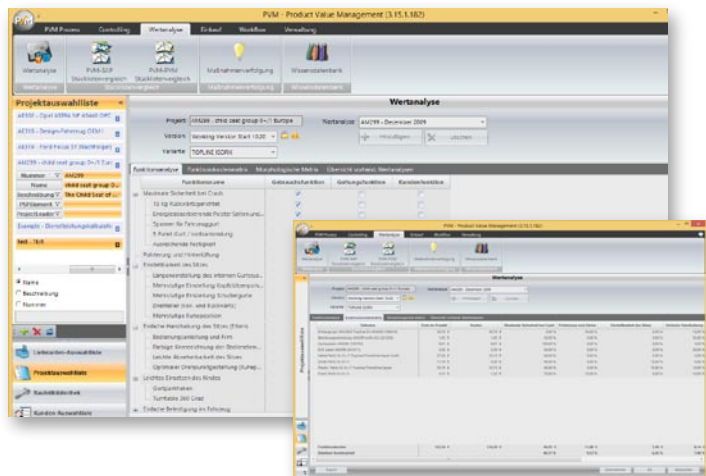
- ▶ Funktionsanalyse
- ▶ Funktionskostenanalyse
- ▶ Morphologische Matrix
- ▶ Maßnahmenverfolgung

FUNKTIONEN UND KOSTEN STEHEN VON ANFANG AN IM MITTELPUNKT DER PRODUKTENTWICKLUNG UND AUFWENDIGE NACHBESSERUNGEN WERDEN VERMIEDEN.

### Neue Wege in der Produktentwicklung

PVM Wertanalyse führt Sie zielgerichtet und strukturiert durch die erforderlichen Prozessschritte der Wertanalyse. Die Software dokumentiert das Wissen für spätere Anwendungen – um Produkte an den Bedürfnissen der Kunden auszurichten und so den Wert zu steigern. Die Ergebnisse können Sie als Benchmark für andere Produkte oder Projekte heranziehen.

Konsequent gelebt, bringt PVM Wertanalyse zusammen, was zusammengehört: Zufriedene Kunden und profitable Produkte.



### Funktionsanalyse

Die Funktionsanalyse bietet die Möglichkeit Kundenanforderungen systematisch zu analysieren, konkrete Anwendungsfälle zu klären und Produkthanforderungen zu prüfen. Die Funktionsanalyse unterscheidet zwischen Haupt- und Nebenfunktionen. Über Checkboxes wird zusätzlich die Funktionsart festgelegt, wie Gebrauchsfunktion, Geltungsfunktion, Kundenfunktion. Diese übersichtliche Strukturierung eines Produktes ermöglicht eine genauere Definition, z.B. der Fehlerursache sowie der Verbesserungsansätze.

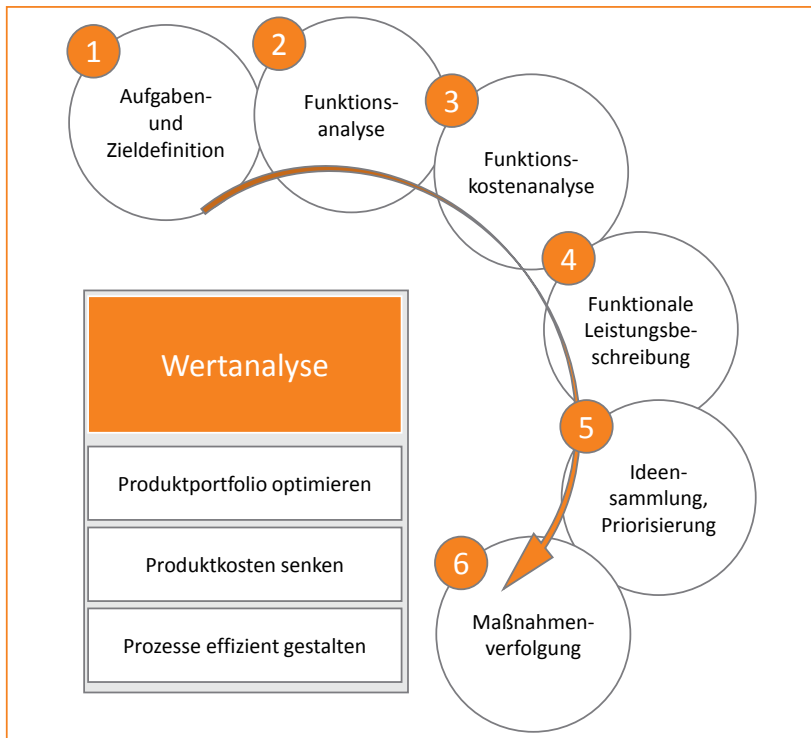
### Funktionskostenanalyse

Die Funktionskostenanalyse ermittelt, welche Kostenanteile auf die einzelnen Funktionen entfallen. Mit den Wertanalysen können Projektbauteile verknüpft und Wertanalyseteile angelegt werden. Für diese Teile ist dann der Preis sowie die Kosten im Projekt einzutragen. In den darauf folgenden Spalten erfolgt die prozentuale Verteilung der Kosten auf die Funktionen. Der Nutzen einer Funktion kann so direkt mit dem Ressourcenverbrauch in Relation gesetzt werden. Dieses Wissen stellt die Grundlage für ein wertbasiertes Redesign eines Produktes dar.

### Ideenbox

Produkte ganz einfach verbessern, verändern und so für Produktinnovationen sorgen. Die Morphologische Matrix listet automatisch alle Funktionen aus der Funktionsanalyse auf und dokumentiert mögliche Lösungsalternativen. So können verschiedene Kombinationen und Variationen von möglichen Lösungen untersucht werden. Geeignet ist die morphologische Matrix für Produktinnovationen, Produktverbesserungen und Produktneukombinationen. Alle Facetten von Problemstellungen können schematisch erfasst werden.

# Weitere Funktionen



## Kostensenkungen und Leistungsverbesserungen von bis zu 30 %

- ▶ Wertsteigerung von Produkten und Eliminierung unnötiger Kosten.
- ▶ Kundenorientierte Entwicklung, mit dem Ziel, Produkte mit hoher Qualität zu realisieren.
- ▶ Keine aufwendigen Nachbesserungen.
- ▶ Identifikation der wichtigsten Wert- und Kostentreiber.
- ▶ Produktinnovationen, Produktverbesserungen und Produktneukombinationen
- ▶ Identifikation unnötiger Produktfunktionen
- ▶ Erhöhung des Mitarbeiterwissens
- ▶ Vernetzung der Mitarbeiter

### Maßnahmenverfolgung

Workflowgesteuerte Maßnahmenverfolgung für resultierende Maßnahmen. Behalten Sie jederzeit den unternehmensweiten Überblick aller offenen oder erledigten Maßnahmen. Ordnen Sie Aufgaben Mitarbeitern und Führungskräften zu.

Die zentrale Steuerung der Maßnahmen sorgt für eine optimale Durchführung.

Durch umfangreiche Reports, Statistiken und Exportfunktionen behält Ihr Qualitätsbeauftragter immer den optimalen Überblick. Eine Filterung durch hinterlegte Kategorien schafft zusätzlich Transparenz.

### Wissensdatenbank

Wissen aus Projekten abfragen und nutzen, oder das erworbene Wissen anderen zugänglich machen. Dies erfolgt über die Wissensdatenbank, in der in Kategorien das Wissen abgelegt wird.

Die Wissensdatenbank ermöglicht die systematische und strukturierte Erfassung von Methoden- und Lösungswissen zu Bauteilen und Projekten. Sie wird als Teil des Projekt-Workflows befüllt und ermöglicht den schnellen zentralen Zugriff auf unterschiedlichste Informationsarten.

In die Wissensdatenbank fließen ebenso Ideen und Konzepte der Lieferanten und Partner mit ein.

### Stücklistenvergleich

Mit dem Stücklistenvergleich wird die Analyse der Stücklisten vereinfacht. Bis auf die Strukturebene werden Unterschiede zwischen zwei Produkten verglichen und Unterschiede farblich gekennzeichnet. Es können Stücklisten eines Projekts miteinander verglichen, oder auch projektübergreifende Vergleiche vorgenommen werden. Möglich und sinnvoll sind automatische Vergleiche mit Benchmarkprodukten, um weitere Optionen der Optimierung zu erkennen.

Außerdem liefert der Stücklistenvergleich im Entwicklungsprojekt Hinweise auf zusätzliche Hilfsstoffe, die in der Serie verwendet werden, um Herstellbarkeit zu gewährleisten,