

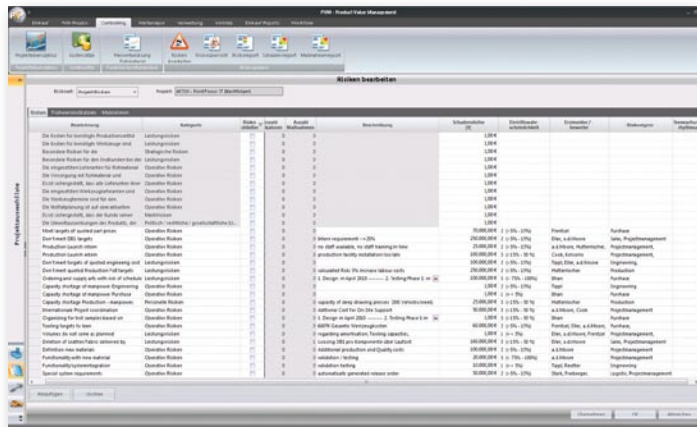
Risikomanagement mit integriertem Frühwarnsystem

PVM Risikomanagement ermöglicht den systematischen Umgang mit Risiken auf Basis geregelter, transparenter und wiederholbarer Prozesse. Risiken können so frühzeitig identifiziert und Schwachstellen behoben werden. Die Informationsversorgung ist genau auf die Interessen, Bedürfnisse der Risikoeigner abgestimmt.

Die wichtigsten Funktionen

- ▶ Risikokatalog
- ▶ Risikobewertung
- ▶ Risikosteuerung
- ▶ Frühwarnindikatoren
- ▶ Maßnahmenverfolgung
- ▶ Risikobericht

RISIKOMANAGEMENT BEDEUTET, DIE WENIGER STARKEN SEITEN DES UNTERNEHMENS NICHT NUR ZU KENNEN, SONDERN BEWUSST ZU STEUERN



Risiken zu erkennen, zu bewerten und zu beherrschen ist wesentlich. Mit PVM Risikomanagement identifizieren Sie Risiken, bewerten Eintrittswahrscheinlichkeiten und Auswirkungen. So steuern Sie systematisch und vollständig die Bearbeitung der Risiken und Anforderungen in den Organisationen und Prozessen. Verminderte Haftungsrisiken, die Förderung des Risikobewusstseins der Mitarbeiter und die Transparenz von Stärken und Schwächen sind weitere Nutzenaspekte des PVM Risikomanagements.

Risikokatalog

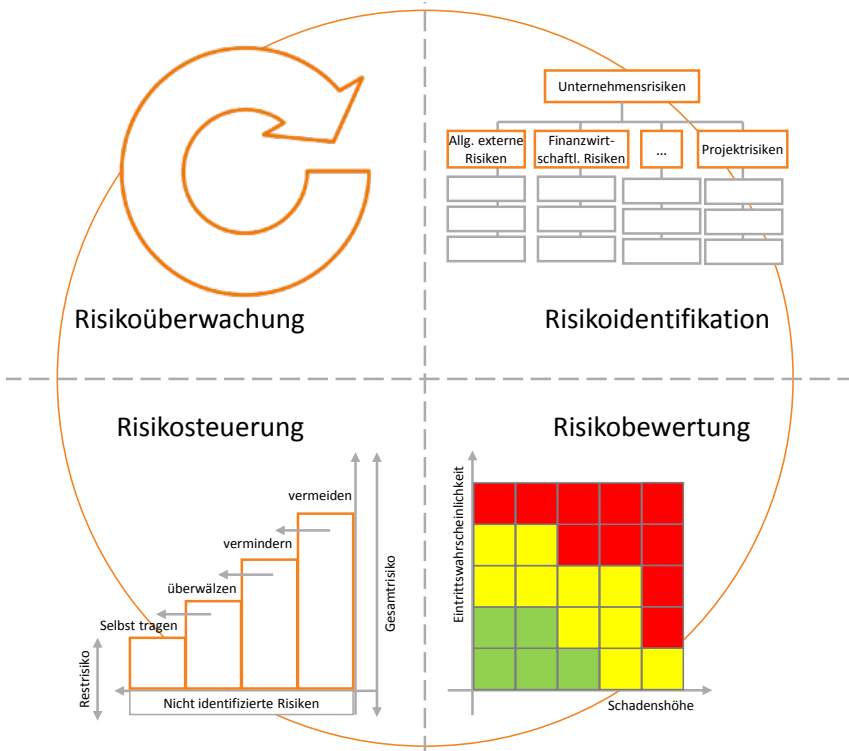
Der Risikokatalog ermöglicht die Kategorisierung nach Risikoarten und bietet einen transparenten Überblick über die relevanten Risiken im Risikomanagement. Die Risiken können einfach und intuitiv in der Risikomanagement Software erfasst werden. Es können Risikovorlagen definiert werden, die dann als Bestandteil eines definierten Risikomanagementprozesses genutzt werden können. Damit wird ein Katalog von unternehmens-, fachbereichs-, und branchenspezifischen Risiken festgelegt. Die Gruppierung der Risiken nach Kategorien erleichtert die Verwaltung und den Zugriff auf die verschiedenen Risiken.

Risikobewertung

Die Bewertung des Risikos erfolgt anhand von Eintrittswahrscheinlichkeit und Schadenshöhe. Die Eintrittswahrscheinlichkeit eines Ereignisses kann mit Hilfe von Wahrscheinlichkeitskategorien klassifiziert werden. Die Schadenshöhe wird mit einem Betrag angegeben. Ein Report zur Darstellung der Risiken nach Schadensstufe und Eintrittswahrscheinlichkeit ist integriert.

PVM Risikomanagement. Ihr Nutzen:

- ▶ Frühwarnsystem zur rechtzeitigen Erkennung betriebswirtschaftlicher Fehlentwicklungen.
- ▶ Systematisches Bewerten von Eintrittswahrscheinlichkeiten und Schadenshöhen.
- ▶ Ermöglicht wesentliche Risikopotentiale frühzeitig zu erkennen und damit Handlungsspielraum der Geschäftsführung zu erhöhen.
- ▶ Kann im Schadensfall eines behaupteten Organisationsverschuldens eine erheblich entlastende Wirkung entfalten.



Frühwarnsystem

Identifikation, Steuerung und Überwachung operationeller Risikoindikatoren.

PVM Risikomanagement arbeitet mit Frühwarnindikatoren. Diese dienen dazu, frühzeitig positive und negative Entwicklungen eines Risikos zu erkennen. Die Indikatoren werden regelmäßig Risikobezogen erhoben, validiert und überwacht. Zu einem Frühwarnindikator kann ein aktueller Wert sowie Grenzwerte zur Steuerung der Ampelfunktion angegeben werden. Überschreiten Sie zuvor festgelegte Toleranzgrenzen, wird die Änderung des Risikos signalisiert.

Maßnahmenverfolgung

Unternehmensweite Verfolgung und Dokumentation von Maßnahmen revisionsicher und leicht bedienbar.

PVM Risikomanagement verfügt über eine integrierte Maßnahmenverfolgung für jedes Risiko. Zur Reduzierung der Eintrittswahrscheinlichkeit oder zur Verringerung des Schadensausmaßes. So behalten Sie jederzeit den Überblick über alle offenen oder erledigten Maßnahmen.

Zu den Maßnahmen können Kosten hinterlegt werden, damit ein Vergleich des Risikos mit dem Aufwand für die Gegenmaßnahmen erfolgen kann.

Risikobericht

Informationsversorgung in Art, Form und Menge entsprechend den Interessen, Bedürfnissen der Risikoeigner.

PVM Risikomanagement überzeugt mit einer sehr übersichtlichen tabellarischen und grafischen Darstellung. Risiken lassen sich nach Eintrittswahrscheinlichkeit und Risikograd klassifizieren und schnell auswerten – projektbezogen, projektübergreifend oder unternehmensbezogen. Bestandsgefährdende Risiken, Angaben von Veränderungen gegenüber dem Vorjahr sowie eine Gesamteinschätzung der Risikoeinlage lassen sich darstellen.

Vorteile: Risikosteuerung und -überwachung

- ▶ Frühwarnindikatoren zur Schadensvermeidung.
- ▶ Rechtzeitig und zielgerichtet Handeln dank integrierter Maßnahmenverfolgung.
- ▶ Behalten Sie den Überblick mit der tabellarischen und grafischen Darstellung der Risiken.
- ▶ Adressatengerechte Informationsversorgung.

