

Effiziente Analyse von Zukaufteilen

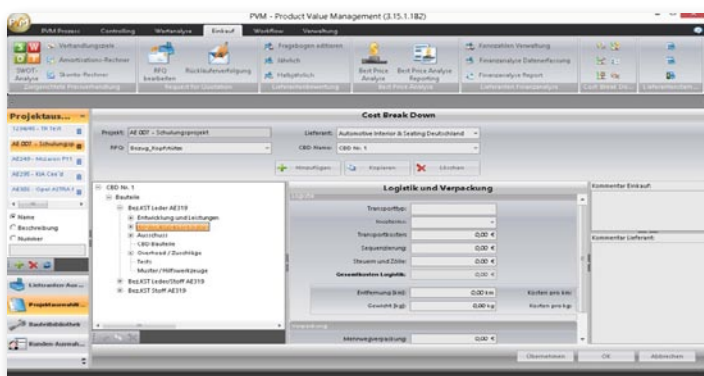
Unsere Software Cost Break Down ermöglicht es Ihnen Kostenstrukturen durch ein kundenspezifisches, vorgegebenes Kalkulationsschema offen zu legen. Die Kosten eines Zukaufteils werden auf Basis seiner Einzelteile kalkuliert und Preise überprüft.

Die wichtigsten Funktionen

- ▶ Cost Break Down
- ▶ Schätzkalkulation
- ▶ Preisanalyse
- ▶ Benchmarkdatenbank
- ▶ Lieferantenportal

Die Software Cost Break Down (CBD) ermöglicht es Ihnen, die Kostenpositionen von verschiedenen Zukaufteilen miteinander zu vergleichen und zu analysieren.

Alle Kosten eines Zulieferteils, werden in eine hierarchische Cost Break Down Structure (CBS) zerlegt. Die Zuordnung erfolgt nach der funktionalen Zusammengehörigkeit, den Hauptkomponenten und den wichtigsten Kostenelementen. Gängige Strukturelemente wie Rohmaterialien, Kaufteile, Prozesse, Werkzeuge, Entwicklungsleistungen können so einfach kalkuliert und analysiert werden.



KONSTRUKTIVE VERBESSERUNGSVORSCHLÄGE ZUR KOSTENSENKUNG

Mit der Cost Break Down Software machen Sie die Kalkulation transparent, identifizieren Optimierungspotentiale können den tatsächlichen Aufwand realistisch einschätzen.

Preisanalyse

Auf Basis der Kostenstrukturanalyse kann eine Preisanalyse durchgeführt werden, um das Preisoptimum der Zukaufteile zu ermitteln. Die Preisanalyse berücksichtigt Skontosätze, Skontofristen sowie Ratiosätze für jedes Bauteil. Im Preisanalyse Reporting werden dann verschiedene Simulationen auf Basis der unterschiedlichen Datensätze durchgeführt. Die Reports stellen alle Eckdaten der Best Price Analyse dar.

Schätzkalkulation

Die Daten einer Kostenstrukturanalyse werden in eine Benchmarkdatenbank übernommen. Damit stehen die relevanten Daten (wie Personalkosten, Maschinenkosten, Rohmaterialkosten) allen Einkäufern zur Verfügung und können für eigene Schätzkalkulationen verwendet werden.

Die Schätzkalkulation in der PVM Software ermöglicht das Abschätzen und Kalkulieren von Bauteilen.

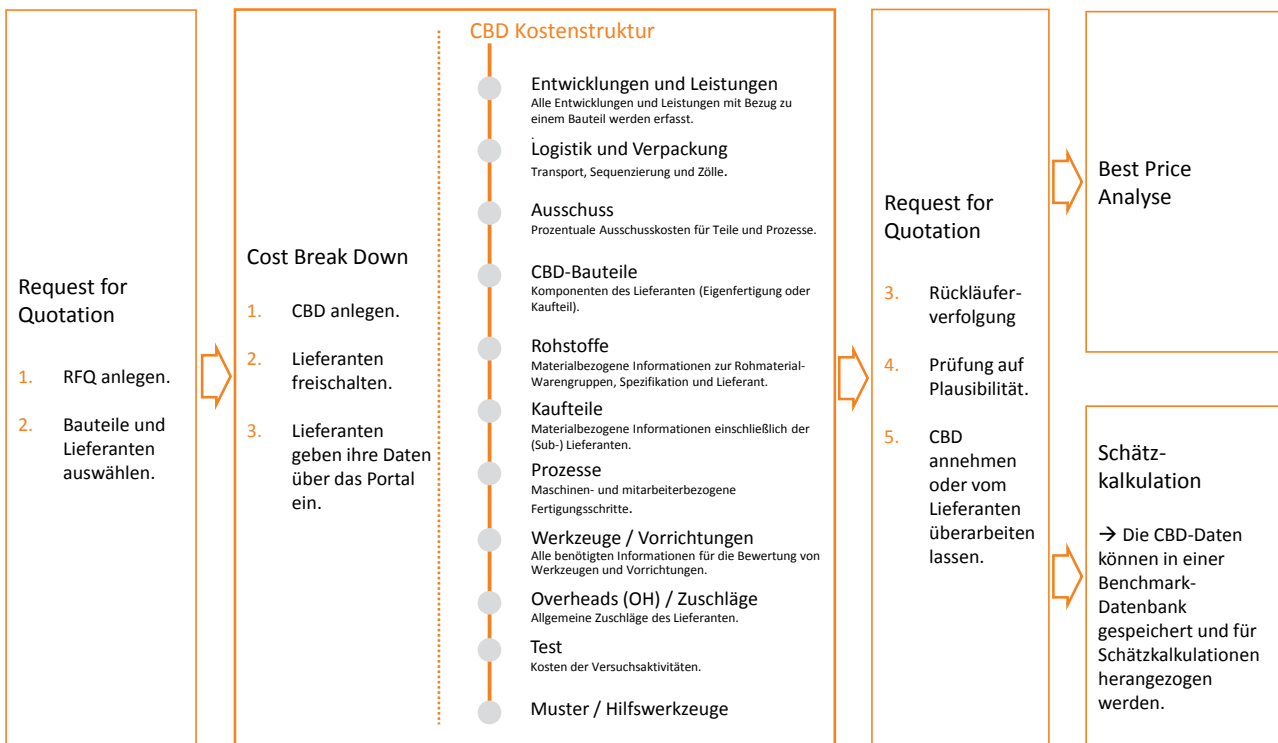
Benchmarkdatenbank

Die Cost Break Down-Daten werden in eine Benchmarkdatenbank übernommen. Damit stehen die relevanten Daten wie Personalkosten, Maschinenkosten, Rohmaterialkosten allen Einkäufern zur Verfügung.

Reports

Report zum Vergleich mehrerer CBDs anhand ihrer Kostenstrukturelemente. Report zur Darstellung der Preise für Material, Maschinenstunden, Lohnkosten mit Selektion z.B. von Ländern / Standorte, zeitlichen Intervallen, Bearbeitungsart. Best Price Analyse mit dem Aufzeigen von Abweichungen.

Optionale Funktionen



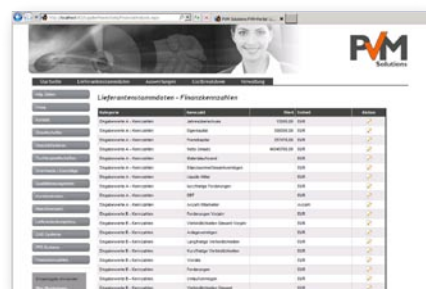
Request for Quotation

Der RFQ unterstützt den Anfrageprozess von Kosten für Baugruppen, Bauteile, Konzept- und Serienentwicklungen – so wissen Sie um Preise, Zahlungs- und Vertragsbedingungen.

Er enthält eine detaillierte und exakte Beschreibung aller Parameter der geplanten Beschaffung. Die angebotenen Preise und Dienstleistungen sind vergleichbar und werden automatisch ausgewertet. Dabei kann es je nach Beschaffungsvorschriften mehrere Angebotsrunden geben.

Lieferantenportal

Über das Lieferantenportal können Sie beliebig Anfragen stellen. Sie können Dokumente wie Spezifikationen, Konzeptskizzen und Produktbeschreibungen austauschen oder die automatische Statusverfolgung nutzen. So haben Sie innerhalb kürzester Zeit alle relevanten Daten zur Verfügung – übersichtlich und klar gegliedert.



Unsere Software für Cost Break Down. Ihr Nutzen:

- ▶ Identifizierung von Kosteneinsparungspotenzialen.
- ▶ Externe und interne Produktkostentransparenz durch Kostenaufschlüsselung.
- ▶ Förderung des Kostenverständnisses
- ▶ Konstruktive Verbesserungsvorschläge zur Kostensenkung
- ▶ Effizientere Durchführung von Vertragsverhandlungen mit Lieferanten.
- ▶ Verbesserte Vergleichbarkeit von Angeboten.
- ▶ Wesentlich sachlichere Preisverhandlungen.